



Materiales
Materials



ACERO
STEEL
Acero
Steel



INOX
ST. STEEL
Acero Inox
St. Steel

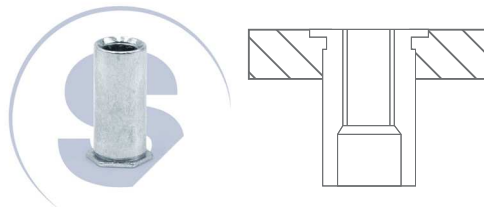


ALUMINIO
ALUMINIUM
Aluminio
Aluminium

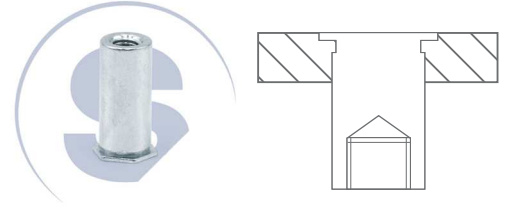


Tipo de Rosca
Head Type

Rosca Pasante
Thru-Hole



Rosca Ciega
Blind-Hole



Disponible en
Available in

ACERO
STEEL
INOX
ST. STEEL
ALUMINIO
ALUMINIUM

ACERO
STEEL
INOX
ST. STEEL
ALUMINIO
ALUMINIUM

Separadores según material de instalación
Threaded Standoffs according to installation material

Material Chapa
Sheet material

ACERO
STEEL

ALUMINIO
ALUMINIUM

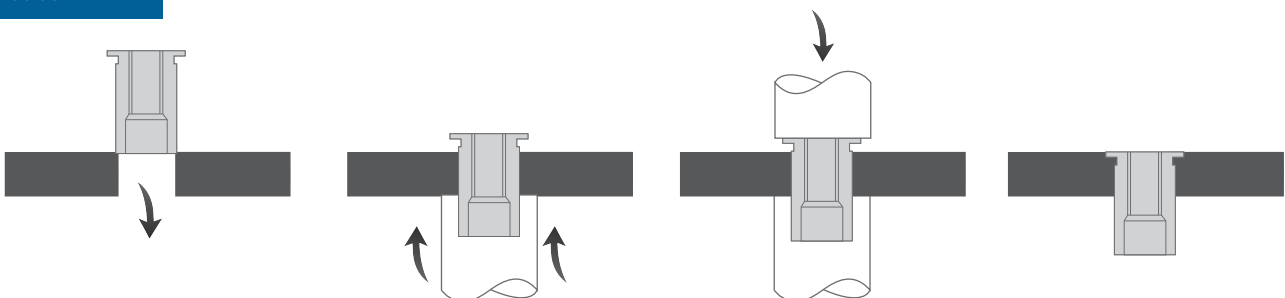


ACERO
STEEL
INOX
ST. STEEL
ALUMINIO
ALUMINIUM



ACERO
STEEL
INOX
ST. STEEL
ALUMINIO
ALUMINIUM

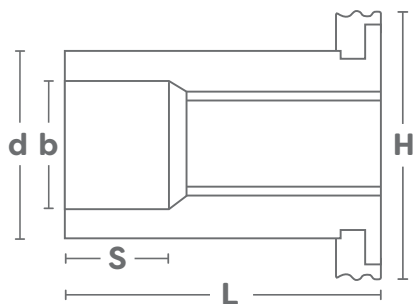
Aplicación
Aplicaton





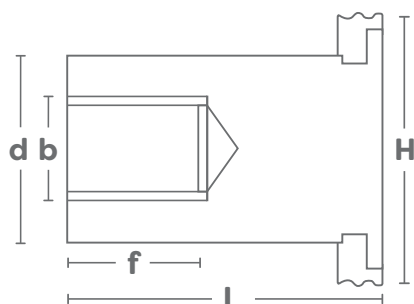
Especificaciones
Specifications

Rosca Pasante
Thru-Hole



d	Diámetro exterior Outer diameter
b	Diámetro interior Inner diameter
S	Longitud sin roscar Non threaded length
L	Longitud del cuerpo Body diameter
H	Diámetro de la cabeza Head diameter

Rosca Ciega
Blind-Hole



d	Diámetro exterior Outer diameter
b	Diámetro interior Inner diameter
f	Longitud roscada Threaded length
L	Longitud del cuerpo Body diameter
H	Diámetro de la cabeza Head diameter

Glosario
Glossary



THREAD

Rosca
Thread



min
mm.

Espesor mínimo de chapa
Minimum grip range sheet



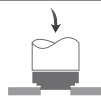
mm.

Diametro del agujero
Hole diameter



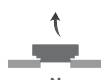
min
mm.

Espacio mínimo al borde
Minimum space to edge



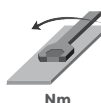
kN

Fuerza de instalacion
Installation force



N

Resistencia a ser expulsada
Resistance to expulsion



Nm

Par de apriete
Tightening torque