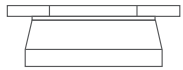


Tuercas autoinsertables flotantes

Floating Clinch Nuts

Sujección autoinsertable con una tuerca flotante que compensa la desalineación.

Self clinching fastener with a floating nut that compensates for mating misalignment.

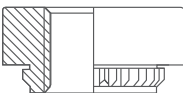


Tuercas de enrasado autoinsertables

Self Clinching Flush Nuts

Se coloca completamente a ras dentro de una lámina y proporciona roscas resistentes en un material demasiado dúctil para ser roscado.

Sits completely flush within the sheet while providing load bearing threads in material too ductile to work.

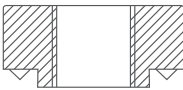


Tuercas de tipo broche

Broaching Type Fasteners

Para el uso en placas de circuitos impresos o materiales duros y quebradizos como el vidrio laminado, epoxi o resina con papel y bases de nylon o lona.

For use on printed circuit boards or brittle, hard materials such as glass laminates, epoxy or resin with paper and nylon or canvas bases.

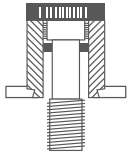


Tuercas Soldables

Weld Nuts

Proporciona roscas que soporten la carga en láminas demasiado delgadas para ser roscadas. Proporciona proyecciones de tres puntos para una soldadura rápida y fácil.

Provide load bearing threads in sheets that are too thin to tap. Provide three point projections for fast, easy welding.

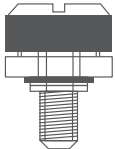


Sujecciones de paneles pre-ensamblados

Pre-Assembled Panel Fasteners

Proporciona una fijación permanente de los ensamblajes de tornillos a los paneles de chapa metálica desmontables. Los conjuntos de tornillos premontados permanecen cautivos para facilitar el montaje y el desmontaje del panel.

Provide permanent attachment of screw assemblies to removable sheet metal panels. Pre assembled screw assemblies remain captive for easy mounting and removal of panel.

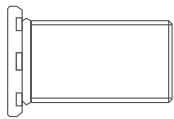


Sujecciones de panel de bajo perfil

Low Profile Panel Fasteners

Las sujeciones de panel de LPH están premontados para su fijación a paneles de chapa extraíbles.

LPH panel fasteners are preassembled for attachment to removable sheet metal panels.

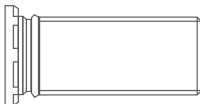


Pernos con alto par de resistencia

High Torque Studs

Un diseño de cabeza resistente proporciona un mayor par de torsión y una mejor resistencia a la tracción en comparación con muchos otros pernos soldables y otras sujeciones.

A heavy head configuration provides greater torque out and improved pull through resistance when compared to many other weld studs and other fasteners.



Pernos de borde cerrado

Close Edge Studs

Permite una instalación más cercana al borde de la chapa que un perno estándar, sin deformación del borde de la chapa. Proporciona un montaje de cabeza embutida en un espesor de chapa de 1,0 mm o más.

Allows installation closer to material edge than a standard stud, without distortion of the sheet edge. Provides flush head assembly in material thickness of 1.0mm or more.



Bulon autoinsertable

Self Clinching Pins

Proporcionar un bulón de cabeza embutida autoinsertable, fuerte en material fino, 1.0 mm. Alto rendimiento de resistencia a ser expulsado.

Provide a strong flush head assembly in material as thin as 1.0 mm. High push out performance.

	<p>Pasadores de guía cónicos autoinsertables Self Clinching Tapered</p>	<p>Proporciona un fuerte bulón de cabeza embutida en materiales finos, 1mm con una alta resistencia a ser expulsados. El extremo cónico permite una fácil localización del agujero de acoplamiento en una variedad de aplicaciones de alineación. Provide a strong flush head assembly in materials as thin as 1mm with high pushout resistance. A tapered end allows ease when locating the mating hole in a variety of alignment and pivot applications.</p>
	<p>Pernos de tipo broche Broaching Type Studs</p>	<p>Electroplateado con estaño, por lo tanto, fácilmente soldable que puede ser usado como conectores soldables y como una sujeción mecánica montada permanentemente. Electroplated with tin, therefore, readily solderable and can be used as solderable connectors and as a permanently mounted mechanical fastener.</p>
	<p>Separadores en miniatura autoinsertables Self Clinching Miniature Standoffs</p>	<p>Diseñado para ser usado en aplicaciones de espacio limitado. Ideal para asegurar los conectores D-sub a las placas base de los armarios y proporcionar una superficie de montaje enrasada para las juntas RFI/EMI. Designed to be used in limited space applications. Ideal for securing D-sub connectors to enclosure backplanes and providing a flush mounting surface for RFI/EMI gaskets.</p>
	<p>Separadores sin rosca Thru-Hole Unthreaded Standoffs</p>	<p>Diseñado para una instalación rápida y sencilla con cualquier prensa estándar en un agujero taladrado o perforado. Se utiliza principalmente para proporcionar espacio en los ensamblajes de múltiples paneles. Designed for quick, simple installation with any standard press into a drilled or punched hole. Primarily used to provide spacing on multi panel assemblies, the unthreaded.</p>
	<p>Separadores para chapa fina Standoffs for Thin Sheet Material</p>	<p>Permite la instalación de un separador autoinsertable en chapa fina de 0,63 mm o mas. Allow flush head standoffs installation in a material thickness of 0.63 mm or more.</p>
	<p>Separadores de tipo broche Broaching Type Standoffs</p>	<p>Separadores roscados y no roscados que permiten que los tornillos se inserten a través de tablas de múltiples capas para conjuntos apilados. Diseñado para su uso en agujeros pasantes no chapados. Threaded and non threaded standoffs that allow screws to be inserted through multiple layered boards for stacked assemblies. Designed for use in unplated through holes.</p>
	<p>Separadores con tomatierra Self Grounding Standoffs</p>	<p>Diseñado para ser instalado en chasis de acero y aluminio para conectar a tierra las placas de PC. Los dientes salientes aseguran un excelente contacto eléctrico con el circuito de la placa de PC y eliminan la necesidad de arandelas serradas o en estrella. Designed to be installed in steel and aluminium chassis to ground PC boards. Projecting teeth ensure excellent electrical contact with PC board circuit and eliminate the need for serrated or star washers.</p>
	<p>Embolo autoinsertable Self Clinching Plungers</p>	<p>Conjuntos de émbolos accionados por resorte utilizados como pasadores de posicionamiento y topes de bloqueo en las guías y consolas de equipo. Spring loaded plunger assemblies used as positioning pins and locking stops on draw slides and equipment consoles.</p>
	<p>Separadores Roscados montados en antorcha Flare Mounted Threaded Standoffs</p>	<p>Se utiliza para espaciar o apilar tarjetas de PC. Proporcionar punto de agarre acampanado para una mayor fuerza de sujeción. Used for spacing or stacking PC boards. Provide a flared shank for stronger holding power.</p>